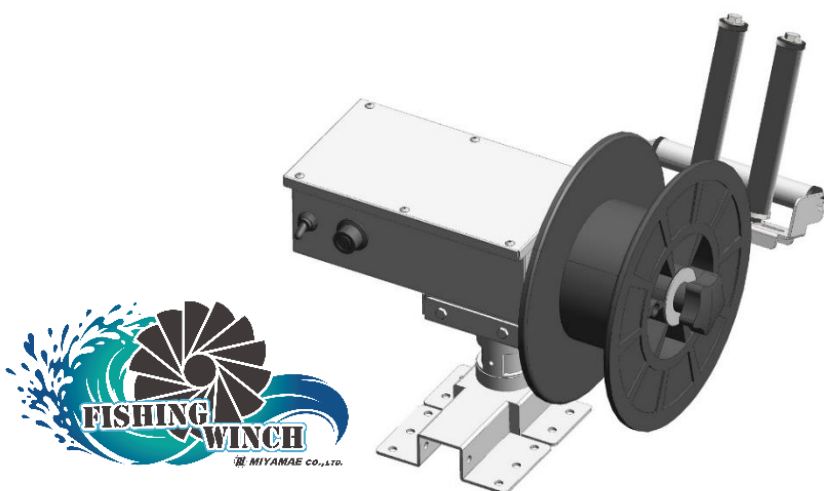


軽量コンパクト設計で、サワラの一本釣りなど幅広い漁業シーンで活躍

## 小型巻上機【フィッシングウインチ WF-M-20SA】発売

ミヤマエの「電動リール ドラグ機構」と12V & 24V兼用電源を採用し、小型船舶で使いやすい



小型巻上機「フィッシングウインチ」



対象魚：サワラ・カツオ・ブリ・ヒラメ・  
イカ・サクラマス

### 標準セット内容

- 本体セット（スプール・ローラーホルダー）
  - マキシム Zプロ用アタッチメント
  - マキシム Zプロ用ベース
  - 3mコード
- （注意取付ボルトは付属されておりません）

株式会社ミヤマエ（本社：大阪府東大阪市）は、軽量コンパクト設計の実現により、取り外して小型船舶への設置や持ち運びが容易な小型巻上機「フィッシングウインチ」WF-M-20SA-R（右）を6月26日に、WF-M-20SA-L（左）は7月中旬から、希望小売価格270,000円（税別）で発売いたします。

本製品は、1967年世界初<sup>※</sup>の「大型魚釣電動リール」を開発して以来、50年以上にわたりプロ（漁師）市場で培ってきたミヤマエの電動リール技術を活かし、魚とのやりとりを調整する「ドラグ機構」の搭載で、釣り糸が切れるラインブレイクを防ぎ、魚にストレスを掛けにくい巻上げを実現しました。さらに、便利な12V & 24V兼用電源を採用するなどサワラの本一本釣りのほか、ブリ・カツオ、ヒラメ、イカ、サクラマスなど様々な漁業用途でご使用いただけます。

現在、少人数での操業や高齢化が進む漁業現場では、作業負担を省力化する機器や、巻上作業の負担軽減が求められています。このようなニーズに対応し「フィッシングウインチ」は、コンパクトながら簡単操作で高い巻上力を実現し、作業効率向上と身体的負担軽減に貢献します。

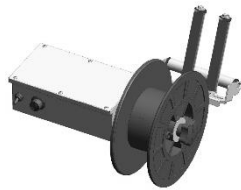
ミヤマエは、今後も「フィッシングウインチ」の普及拡大を通じて、漁業分野における省力化と安全性向上に貢献するとともに、新たな事業分野への挑戦を続けてまいります。

※ 1967年4月 魚釣用電動リール「ミヤエポック67」開発・発売。大型魚釣り用電動リール市場において。当社調べ。

## <主な特長>

1. 軽量・コンパクト設計により、取り外しが簡単。小型船舶への設置や持ち運びが容易で、作業負担を軽減できます。
2. ミヤマエ電動リール独自のドラグ機構搭載で、釣り糸が切れるラインブレイクを防ぎ、魚にストレスを掛けずに安定した巻上げを調整出来ます。
3. 12V & 24V 兼用電源を採用しました。
4. 誰でも扱いやすいシンプルな操作性を実現しました。

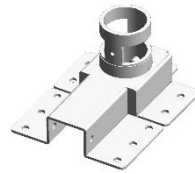
## <標準本体セット内容> 希望小売価格 270,000 円（税別）



本体のみ(R)



マキシマム Z プロ用アタッチメント



マキシマム Z プロ用ベース



電源コード 3 m

\* ミヤマエの電動リールをお持ちの場合、電源コードは共用可能です。

\* セット販売以外の「本体」「マキシマム Z プロ用アタッチメント」「マキシマム Z プロ用ベース」「電源コード 3 m」の単品販売や組み合わせ自由の販売も可能です。

\* すでに、船体に「ベース」が設置されている場合は、別途お問い合わせページの「その他」よりお問い合わせください。

## <オプション販売>

下記 URL もしくは、QR コードから、専用サイトを閲覧ください。

U R L : <https://www.leadrone.net/shopbrand/ct6/>

QRコード：小型巻上機 オプション販売



<仕 様>

製 品 名	フィッシングウインチ WF-M-20SA-R/L
巻 上 力	瞬間最大 40kg 持続 20kg
回 転 数	12V 55r.p.m 24V 120r.p.m
ド ラ グ 耐 力	35kg
モ ー タ ー	24V 170W
巻上スピード(最大径)	12V 48m/分 24V 105m/分
重 量	12kg
電 源	12V&24V 兼用 3mコード標準装備

\*取付費用は、別途必要です。(株式会社ミヤマエでは承っておりません。)

<会社概要>

株式会社ミヤマエ：

- ・概 要：ファブレスサポートを始め、インフラ・建築関連製品製造や環境関連製品製造、さらにはメーカーとして、ミヤエポック（電動リール）やミヤ・リードロン（ドローンアシスト）といった製品の製造・販売など、独自の製品開発力を基軸に、幅広く事業を展開しています。
- ・代表者：代表取締役社長 宮前 昭宏（CEO）
- ・設 立：1949年4月1日
- ・資本金：2,000万円
- ・サイト：<https://miyamae.co.jp/>

【本件に関するお問い合わせ先】

株式会社ミヤマエ 東大阪市荒本1丁目2番32号 TEL：06-6782-1010

- ・お問い合わせ：<https://miyamae.co.jp/contact>

以上